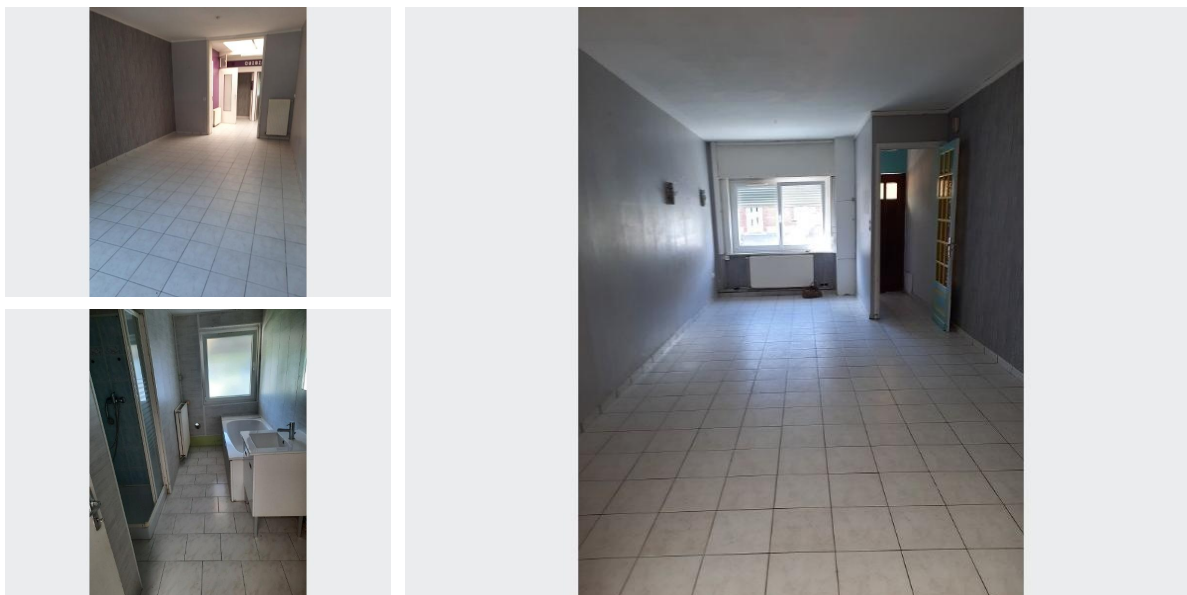


750 € / mois charges comprises



Réf. BL599 - Maison 5 pièces

MAISON 1930 - 2 MIT. - SALON/SEJOUR - CUISINE - SDB
- 3 CHAMBRES - JARDIN - CAVE - DISPONIBLE DE SUITE

Contact : Brigitte LEFEBVRE 0640357452 - Mail :
brigitte@immobilierdetoufflers.fr

A SAVOIR

Surface habitable :	102 m ²
Loyer mensuel :	750 €
Complément mensuel de loyer :	0 €
Provision pour charges mensuelles :	0 €
Loyer mensuel charges comprises :	750 €
Etat des lieux :	150 €
Constitution dossier, visites, rédaction bail :	1 150 €
Honoraires à la charge du locataire :	1 300 €
Dépôt de garantie :	750 €

POUR VOUS CONSEILLER

www.immobilierdetoufflers.fr



Montant estimé des dépenses annuelles d'énergie pour un usage standard : entre 0 et 0 € TTC/an en 0
Les informations sur les risques auxquels ce bien est exposé sont disponibles sur www.georisques.gouv.fr