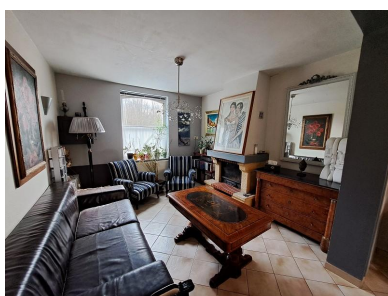
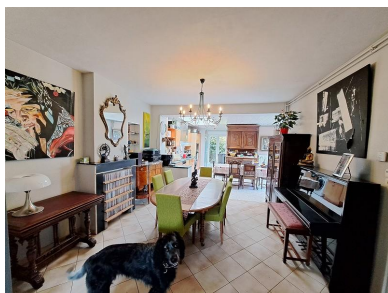


269 000 €

Honoraires inclus charge acquéreur : 3.46 % TTC

Prix hors honoraires : 260 000 €



Réf. BL470 - Maison 6 pièces

BELLE MAISON DES ANNÉES 30 À LA LIMITE DE TOUFFLERS

A la limite de Toufflers dans un environnement verdoyant.

Très jolie construction des années 30 pleine de charme -
Grands volumes - Surface plancher chauffé : 135 m² - bâtie
sur 1160 M² - Vaste salon/séjour - Lumineuse cuisine
équipée - 3 chambres - Bureau - Chauffage central Pellets -
Pompe à Chaleur cumulus - Splendide jardin planté et arboré
- Garage - Empt 4/5 V - DPE : D - Surface plancher chauffé :
135 m²

Les informations sur lesquelles ce bien est exposé sont
disponibles sur le site Géorisques : www.georisques.fr

Contact : Brigitte LEFEBVRE 0640357452 - Mail :
brigitte@immobilierdetoufflers.fr

A SAVOIR

Mandat :	Simple
Surface habitable :	135 m ²
Copropriété :	Non

POUR VOUS CONSEILLER

www.immobilierdetoufflers.fr



Montant estimé des dépenses annuelles d'énergie pour
un usage standard : entre 0 et 0 € TTC/an en 0
Les informations sur les risques auxquels ce bien est
exposé sont disponibles sur www.georisques.gouv.fr