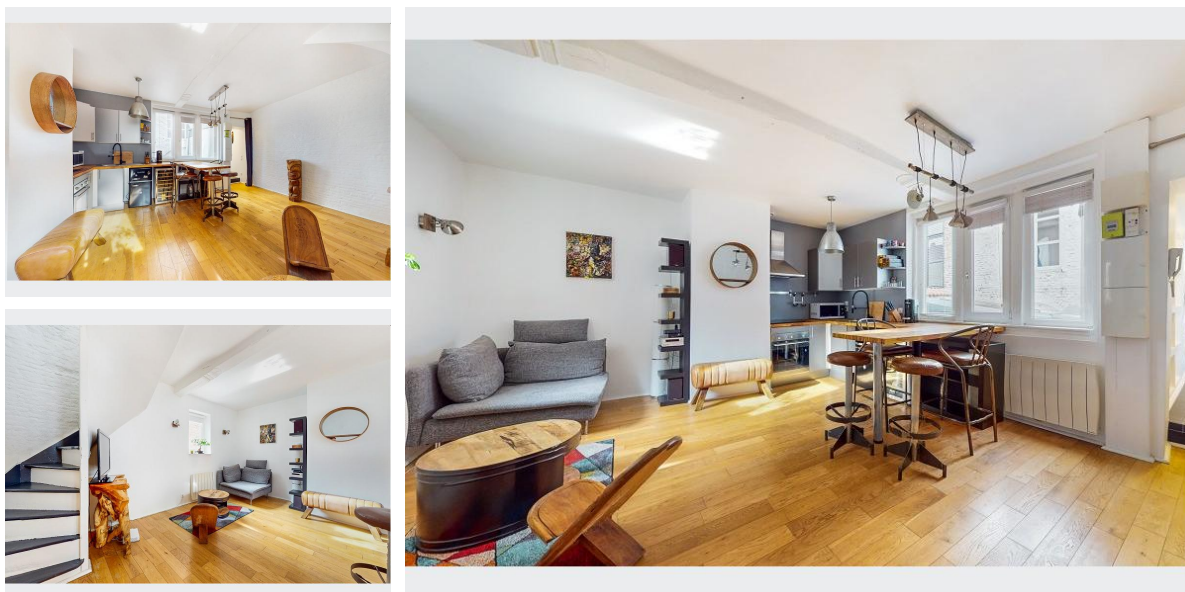


**199 990 €**

Honoraires inclus charge acquéreur : 3.09 % TTC

Prix hors honoraires : 193 990 €



## Réf. BL475 - Appartement 2 pièces

### BEAU DUPLEX DE 41M<sup>2</sup> SECTEUR VIEUX LILLE

Vieux Lille - L'appartement comprend au premier niveau une entrée donnant sur une pièce de vie de 20m<sup>2</sup> avec cuisine équipée. Au second niveau, une vaste chambre avec un magnifique volume comprenant un dressing, un coin douche avec emplacement machine à laver et les WC.

Très bon état technique suite à une rénovation de l'appartement datant de 6 ans (sols, murs, élec, cuisine, salle de douche) .

Proximité des commerces de la rue Saint-Sébastien, rue Royale et de l'esplanade (secteur Citadelle).

Charges 160 euros/semestre comprenant les honoraires de Syndic (Skurpel), l'eau froide, l'électricité des communs. Pas de procédures en cours.

Les informations sur lesquelles ce bien est exposé sont disponibles sur le site géorisques : [www.géorisques.fr](http://www.géorisques.fr) --

Contact : François LEFEBVRE 0609376122 - Mail : [francoislefebvre@immobilierdetoufflers.fr](mailto:francoislefebvre@immobilierdetoufflers.fr)

## A SAVOIR

<b>Mandat :</b>	Semi Exclusif
<b>Surface habitable :</b>	46 m <sup>2</sup>
<b>Copropriété :</b>	Oui
<b>Nombre de lot :</b>	3
<b>Statut du syndicat :</b>	
<b>Charges de copropriété :</b>	320 €/AN
<b>Procédure en cours :</b>	Non

## POUR VOUS CONSEILLER

François LEFEBVRE

06 09 37 61 22

[francoislefebvre@immobilierdetoufflers.fr](mailto:francoislefebvre@immobilierdetoufflers.fr)

[www.immobilierdetoufflers.fr](http://www.immobilierdetoufflers.fr)



Montant estimé des dépenses annuelles d'énergie pour un usage standard : entre 900 et 1 240 € TTC/an en 2021  
Les informations sur les risques auxquels ce bien est exposé sont disponibles sur [www.georisques.gouv.fr](http://www.georisques.gouv.fr)