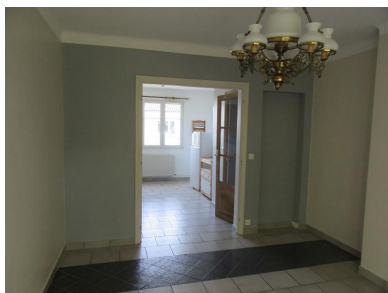


**650 € / mois charges comprises**



## Réf. BL441AMA - Appartement 3 pièces

FIVES PROX. CENTRE

LILLE FIVES 700 € CC - DANS ENVIRONNEMENT BOISE ET VERDOYANT - JOLI APPT TYPE 3 TRES BON ETAT GENERAL SITUE AU 4e ETAGE SANS ASCENSEUR - LUMINEUX - SALON/SEJOUR/CUIS. EQ. - 2 BELLES CH. - SDB - C/C/GAZ INDIVIDUEL - ESPACES VERTS PRIVATIFS - DISPONIBLE DEBUT NOVEMBRE 2018... PROX. METRO/BUS/CENTRE LILLE/VOIES RAPIDES.....

## A SAVOIR

<b>Surface habitable :</b>	62 m <sup>2</sup>
Loyer mensuel :	550 €
Complément mensuel de loyer :	0 €
Provision pour charges mensuelles :	100 €
<b>Loyer mensuel charges comprises :</b>	<b>650 €</b>
Etat des lieux :	100 €
Constitution dossier, visites, rédaction bail :	700 €
<b>Honoraires à la charge du locataire :</b>	<b>800 €</b>
<b>Dépôt de garantie :</b>	<b>600 €</b>

## POUR VOUS CONSEILLER

[www.immobilieredetoufflers.fr](http://www.immobilieredetoufflers.fr)



Montant estimé des dépenses annuelles d'énergie pour un usage standard : entre 0 et 0 € TTC/an en 0  
Les informations sur les risques auxquels ce bien est exposé sont disponibles sur [www.georisques.gouv.fr](http://www.georisques.gouv.fr)